

Lernen
durch
Spiele



Herzlich
willkommen!

Tagesprogramm

- Begrüßung
- Ausleihkonzept der Lydia Kita
- Gruppenarbeit
- Vorstellung der Vereinsarbeit
- Offene Runde
- Abschluss

Das Ausleihkonzept der Kita Lydia

- Spieleorganisation – und Verleih
- Das Spielepadlet





Spieleorganisation- und Verleih im Kita-Alltag

- Die Kinder können, wenn dies mit den Eltern abgesprochen ist, jederzeit ein Spiel aus der Spielsammlung der Kita entleihen.
- Prinzipiell sind alle Spiele ausleihbar.
- Spiel, Name des Kindes und Ausleihdatum werden in eine Liste eingetragen.

Spieleorganisation- und Verleih im Kita-Alltag

- Alle Spiele sind in Listen vermerkt.
- Die Listen hängen in oder neben den Schränken, in welchen sich die Spiele befinden.
- Farbige Punkte an den Schränken und auf den Spielen erleichtern das Zurückräumen an den richtigen Platz.



	Alter:	
etic Learning Board	4	
endung mit Maus – Erzähl was!	5	
e ins Tierreich		
a Express	8	F
er Bauernhof		
mersatt	4	S
ulwurfrennen	5	
co Crazy	4	F
s große Tierlotto	7	
zzle Memo	6	
chau genau	5	
ombi-Fix	5	
olorama (2)	5	
Hopp Hopp!	3	
Flick Fleck	4	
Pie Face Duell	4	
	5	

Spieleorganisation- und Verleih im Kita- Alltag

- Abwaschbare Markierungen in den Listen, sollen Auskunft darüber geben, in welcher Gruppe sich ein Spiel gerade befindet oder ob das etwaige Spiel ausgeliehen ist.
- „F“, „S“ und „R“ stehen beispielsweise für die Gruppennamen.
- Ausgeliehene Spiele werden mit dem Buchstaben „A“ markiert.

Spiele ab drei Jahren: Spiele ab 4 Jahren: Spiele ab fünf Jahren: Spiele ab sechs Jahren und älter:

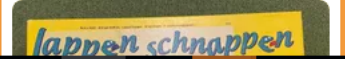
+ + + +

Die verzauberten Rumpelriesen



Beschreibung: „Die kleinen Wutzel haben sich unter den Blättern versteckt. Sie fürchten sich ganz schrecklich vor den Riesen. Nur wenn die Riesen schlafen, trauen sie sich aus ihren Verstecken. Los, dreht schnell die Schlafsanduhr um! Schafft ihr es gemeinsam die Wutzel aus ihren Verstecken zu locken, ohne die Reisen aufzuwecken? Schult Merkfähigkeit, Motorik und Kooperation.“

Lappen schnappen



Ringding



Die Glocke wird in die Mitte gestellt und die Karten als verdeckter, gemischter Stapel daneben gelegt. Alle Haargummis werden drumherum verteilt. Der erste Spieler deckt eine Karte auf und legt sie offen neben den Zugstapel. Alle Spieler versuchen jetzt gleichzeitig die abgebildete Kombination von Haargummis an einer ihrer Hände nachzubilden. Wer es zuerst schafft, erhält die Karte. Hat er einen Fehler gemacht, muss er eine seiner Karten abgeben. Wer zuerst fünf Karten gesammelt hat gewinnt.

Können Schweine fliegen?



Nein, Schweine können natürlich nicht fliegen. Aber nicht bei allen heimischen und exotischen Tieren lässt sich diese Frage so einfach beantworten. Hat der Igel etwa einen Schwanz? Lebt das Meerschweinchen in Afrika? Hat das Nashorn einen Panzer? Die einfachen Regeln sind schnell erklärt: In jeder Runde schauen sich die Spieler ein Tier genau an. Wer schnell reagiert und viele Spielchips als Erster auf den Merkmals-Kärtchen platziert, darf seine Schweinefigur nach vorne rücken.

Der verzauberte Turm

Das verrückte Labyrinth



Beschreibung: „Auf der Suche nach geheimnisvollen Gegenständen und Kreaturen durchstreifen die Spieler als Hexe, Zauberer, Prinzessin und Zauberlehrling das Labyrinth. Wer als Erster den Weg hinausfindet, hat gewonnen. Zum Glück haben sie die Magie auf ihrer Seite und können die Wände des Labyrinth verschieben. Auf dem Weg durch das zufällige Muster an Gängen muss jeder Spieler aber zunächst geheime Orte erreichen. Die Geheimniskarten verraten, ob Geist, Schlüsselbund, Eule oder etwas anderes das nächste Ziel ist. Wie gehen Hexe, Zauberer und Co. nun vor? Bahnen sie sich selbst einen Weg oder versuchen sie, den anderen den Weg zu...


Das Spiele-Padlet

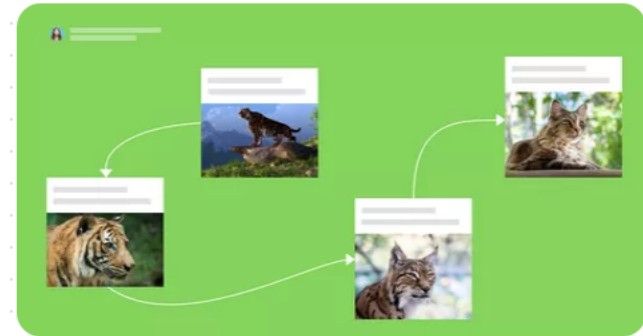
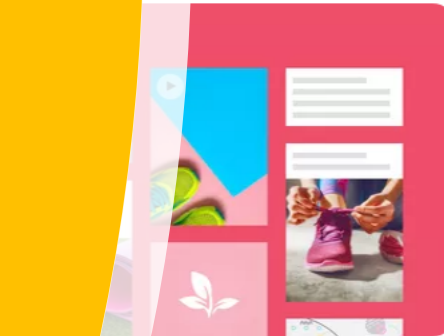
- Was ist ein “Padlet”?
- Wie erreiche ich das Padlet?
- Wer kann Spiele über das Padlet ausleihen?
- Welche Spiele können über das Padlet ausgeliehen werden?
- Wie wird der Ausleih über das Padlet organisiert?
- Wie kann ich ein Konto erstellen?
- Welche Unkosten können entstehen?

Was ist ein „Padlet“?

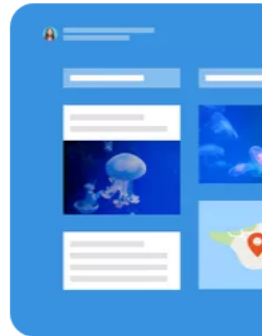
- Padlet ist eine Software mit der eine digitale Pinnwand entsteht.
- Hinter Padlet steht eine US-amerikanische Firma
- Die digitalen Pinnwände können unterschiedlich gestaltet werden.
- Ein Padlet bietet die Möglichkeiten Links, Texte, Bilder und Videos mit anderen zu teilen.
- Inhalte können sowohl öffentlich, als auch nur für eine ausgewählte Gruppe an Personen bereitgestellt werden.

ein schöner Tag.
was Schönes.

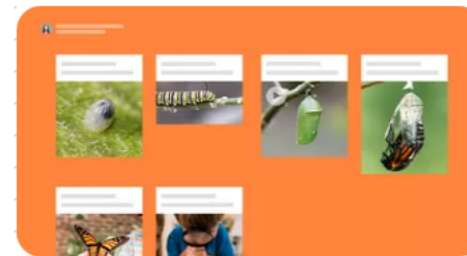
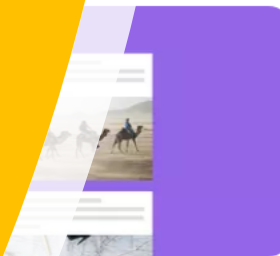
 Windows-App installieren



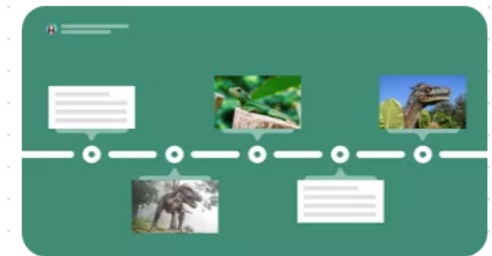
Leinwand



Regal



Storyboard



Timeline



Karte

Wie erreiche ich das Padlet?

- Das Spiele-Padlet kann über einen Link oder einen QR-Code erreicht werden. Der QR-Code ist auch an der Eingangstür der Kita angebracht.
- Das Spiele-Padlet ist nicht Passwortgeschützt, allerdings ist die Kommentarfunktion deaktiviert.





Wer kann Spiele über das Padlet ausleihen?

- Derzeit können nur die Familien, welche Kinder in unserer Kita haben, Spiele ausleihen.
- Es gibt allerdings Überlegungen, den Kreis der Personen, welche den Spielerverleih nutzen können, zu erweitern.

Welche Spiele können über das Padlet ausgeliehen werden?

- Über das Padlet können erst einmal nur Spiele ausgeliehen werden, welche auch dort eingepflegt wurden.
- Es werden jedoch regelmäßig neue Spiele eingepflegt.
- Kleinspiele lassen wir bei unserem Spiele-Padlet außen vor.

Wie wird der Ausleih über das Padlet organisiert?

Die Eltern können uns ihren Ausleihwunsch mitteilen, indem sie:

- In der Kita anrufen
- Eine E-Mail an die im Spiele-Padlet genannte Mail-Adresse der Kita schreiben
- Oder uns persönlich beim Bringen oder Abholen ansprechen



Wie wird der Ausleih über das Padlet organisiert?

- Sofern es keine anderen Absprachen gibt, muss das Spiel am dritten Ausleihtag wieder zurückgegeben werden.
- Eine längere Ausleihdauer kann individuell angefragt werden.
- Nachdem ein Spiel ausgeliehen wurde, wird im Padlet das Datum ergänzt, bis wann das Spiel verliehen wurde.
- Die ausgeliehenen Spiele werden zusätzlich in die im Spielraum ausliegende Liste eingetragen.

+

Die verzauberten
Rumpelriesen (Ausgeliehen
bis 07.09.2022)



Wie wird der Ausleih über das Padlet organisiert?

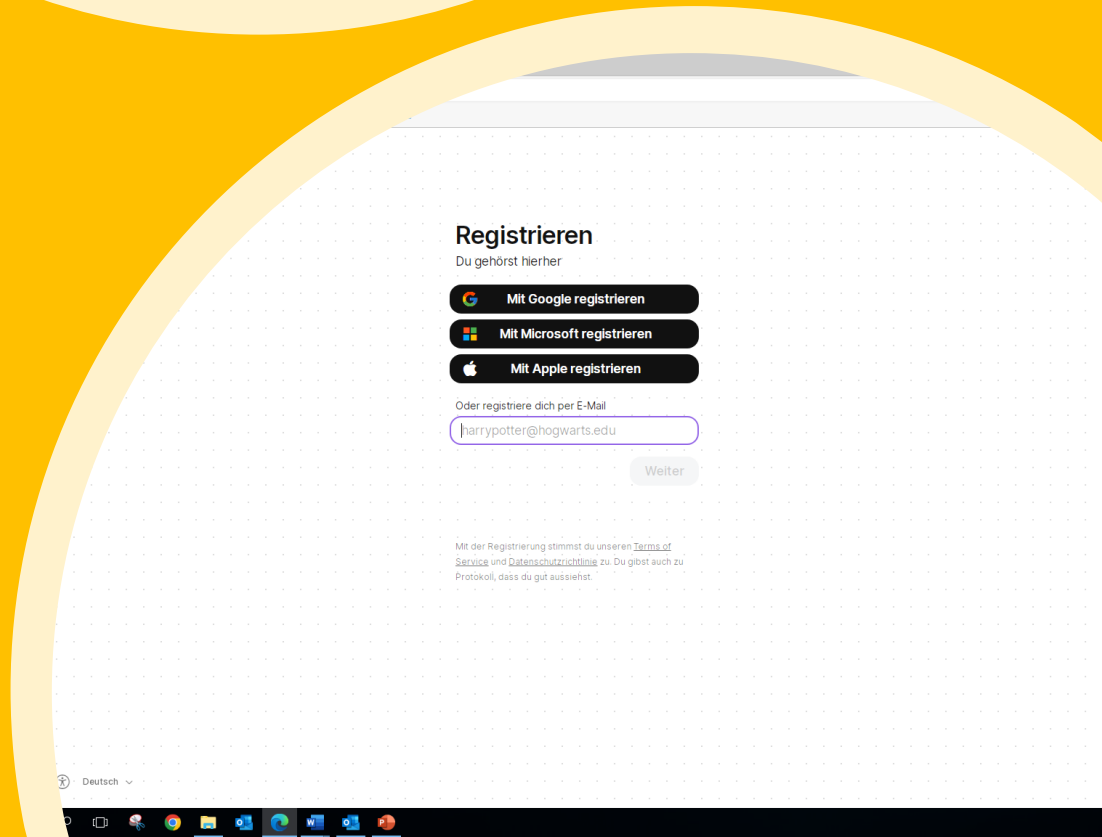
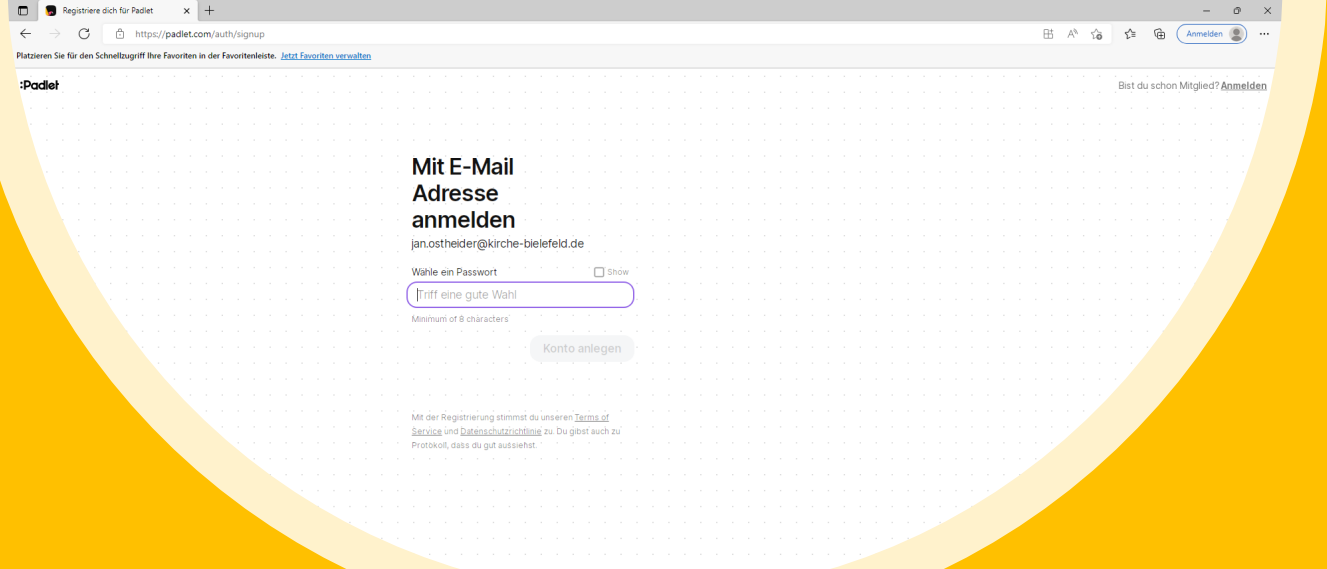
Ausleihbedingungen:

- Die Spiele müssen heile und vollständig wieder abgegeben werden.
- Es gibt die Absprache mit den Eltern, dass verursachte Schäden, von diesen repariert werden.
- Die Spiele werden zu Schluß auch von uns noch einmal auf Komplettheit überprüft.



Wie kann ich ein Konto erstellen?

- Einfach auf www.padlet.com gehen und dort kostenlos registrieren.
- Zusätzlich gibt es auch die Option sowohl für die Kita, wie auch für die Eltern, Padlet als App auf dem Smartphone zu installieren.



Welche Unkosten können entstehen?

- Es gibt die Möglichkeit Padlet eingeschränkt kostenlos zu nutzen.
- Von der gewählten Mitgliedschaft hängt am Ende ab, wie umfangreich das Padlet genutzt werden kann.
- Es bietet sich an, es erst einmal mit der kostenlosen Mitgliedschaft zu probieren.

Welcome to Padlet!

Choose your membership tier

Platinum

Unlimited padlets
500MB /upload

9,99 € /month
99,99 € /year

Continue

Gold

20 padlets
100MB /upload

6,99 € /month
69,99 € /year

Continue

Neon

3 padlets
20MB /upload

Free

Continue



Ideenfindung in Kleingruppen

- Bisheriger Einsatz des Regel-Spiel-Paketes: Austausch und organisatorische Umsetzung während der Pandemie – Beispiele aus der Praxis
- Gibt es in unserer Einrichtung bereits ein Ausleihkonzept?
- Ideensammlung zur Konzepterweiterung „Spieleverleih“
- Ergebnisse aus den Gruppen



Auf weiterhin gute
Zusammenarbeit!